

Questo salvataggio prevede il non utilizzo del sistema da parte di altri operatori

Deve essere effettuato dalla console del sistema

Fino a che il salvataggio non è terminato non è possibile utilizzare il sistema

Il tempo di esecuzione di questa operazione dipende dalla velocità del sistema, dalla quantità di dati presente nello stesso e dalla capacità dell'unità nastro e quindi non è facilmente calcolabile

Nel caso in cui basti una cassetta si può pensare di farlo partire alla sera prima e di tornare alla mattina trovando il tutto concluso

Se invece servono due o più cassette è ovviamente necessario agire altrimenti la procedura resta in attesa...

In questo caso viene emesso un messaggio a video che richiede il cambio della cassetta e una opportuna risposta, per altro intuibile al momento in cui viene richiesta

Numerare le cassette in modo opportuno in maniera da poter risalire all'esatta sequenza di creazione nel caso dovessero servire per un ripristino

Se le cassette hanno bisogno di essere inizializzate, per esempio se vengono utilizzate per la prima volta, viene inviato alla coda messaggi dell'operatore di sistema un messaggio tipo quello evidenziato qui sotto:

L'unità TAP01 non può elaborare il volume caricato. (C R I)

Rispondere "INZ"

(per visualizzare il messaggio premere "scambio tastiera" e assieme il tasto "esc", poi digitare 6 nella linea tratteggiata che appare in fondo alla videata e premere invio: una volta risposto al messaggio premere invio fino a ritornare nella videata di partenza)

Inserire nell'unità nastro la cassetta, o la prima di una sequenza, dedicata al salvataggio di sistema. Queste cassette/e vanno poi conservate.

Collegarsi con l'utente QSECOFR

Nella linea comandi digitare go save e premere invio

```
Blade
File Modifica Visualizza Comunicazioni Azioni Finestra Guida
MAIN                               Menu principale System i
Sistema: B00FB51A

Selezionare una delle seguenti:

1. Attività utente
2. Attività Office
3. Attività generali di sistema
4. File, librerie e cartelle
5. Programmazione
6. Comunicazioni
7. Definizione o modifica del sistema
8. Gestione dei problemi
9. Visualizzazione di un menu
10. Opzioni Supporto informativo
11. Attività System i Access

90. Scollegamento

Scelta o comando
==> go save

F3=Fine F4=Richiesta F9=Duplicaz. F12=Ann. F13=Supporto informativo
F23=Impostazione menu iniziale

MÁ B MW 20/014
```

Digitare 21 e premere invio

```
Blade
File Modifica Visualizza Comunicazioni Azioni Finestra Guida
Salvataggio dell'intero sistema

Gli effetti di questa opzione
o Termine di tutti i sottosistemi
o Salvataggio del LIC
o Salvataggio del sistema operativo
o Salvataggio dei dati della riservatezza
o Salvataggio degli oggetti della configurazione unità
o Salvataggio di tutte le librerie utente (comprese le librerie per i
programmi su licenza)
o Salvataggio di tutti i documenti e cartelle
o Salvataggio di tutti gli oggetti di distribuzione e di posta
o Salvataggio di tutti gli indirizzari
o Avvio del sottosistema di controllo

Cosa non produrrà questa opzione
o Salvataggio del contenuto delle code lavori o code dati presenti sul
sistema

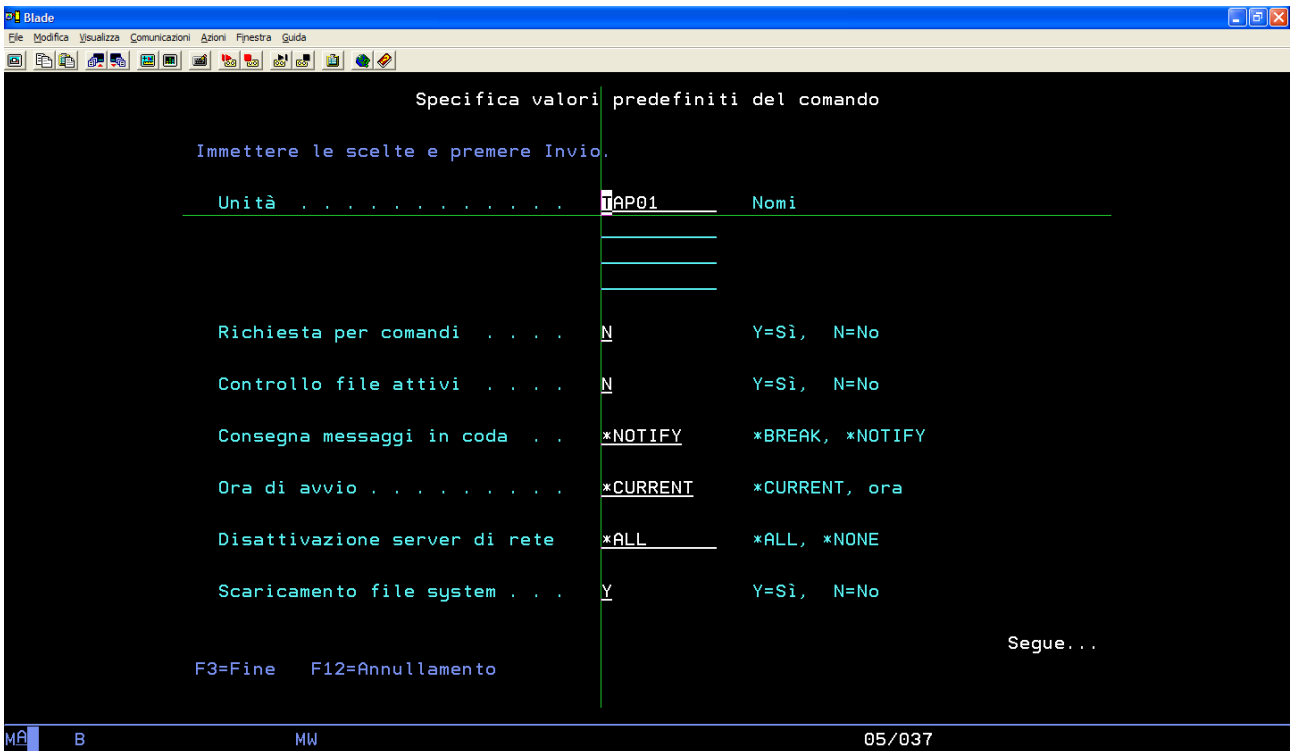
Premere Invio per continuare.

F3=Fine F12=Annullamento

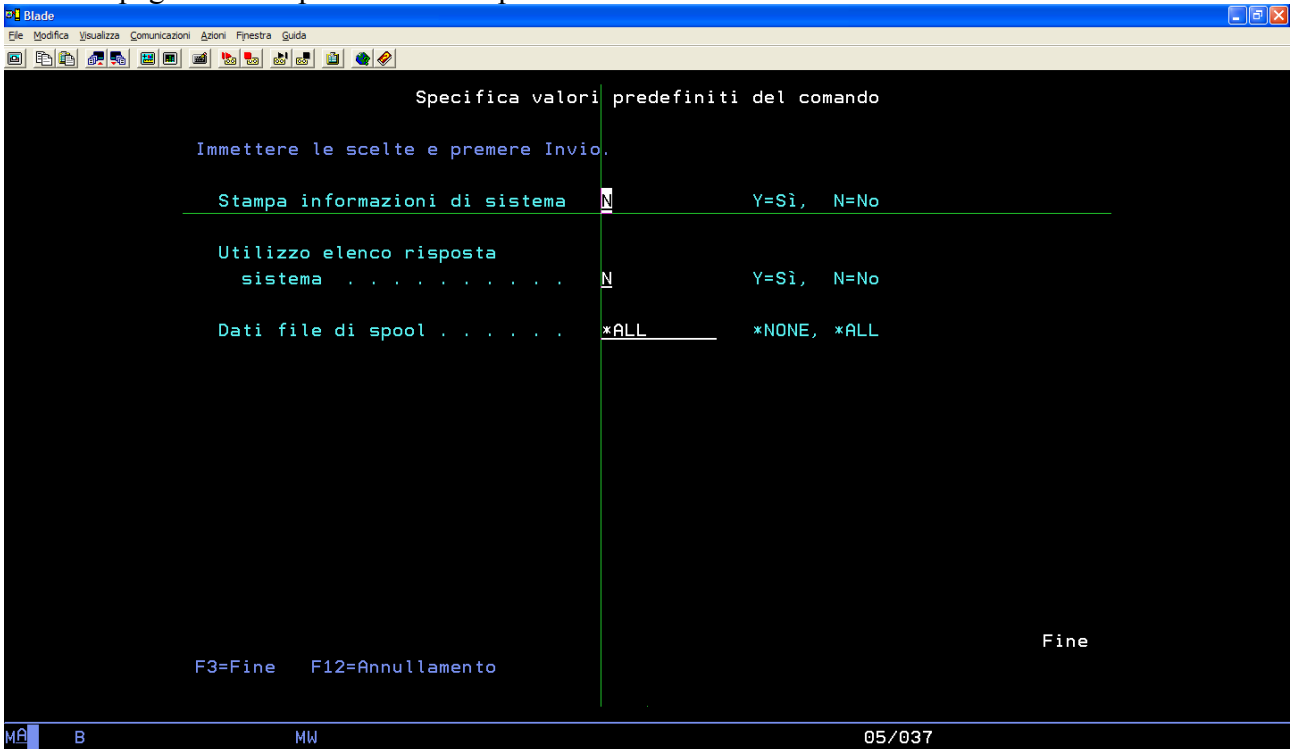
MÁ B MW 01/001
```

Appare una videata che elenca le operazioni che verranno eseguite
Premere invio

Impostare i dati come indicato qui sotto (l'unità a nastro di solito è TAP01)



Premere pagina avanti per accedere ai parametri successivi



Premendo invio il salvataggio ha inizio

Alla fine il sistema emette un messaggio a piede pagina dove indica se il salvataggio è stato eseguito correttamente, verificare che sia così

Poi il sistema si rimette nello stato di funzionamento normale e si può riprendere l'attività

Estrarre la cassetta prima che sopra la stessa inizino altre attività di salvataggio, per esempio quelle giornaliere, che ovviamente cancellerebbero tutto

Premere più volte F3 fino a tornare alla videata iniziale e digitare 90 e invio per tornare allo schermo di collegamento