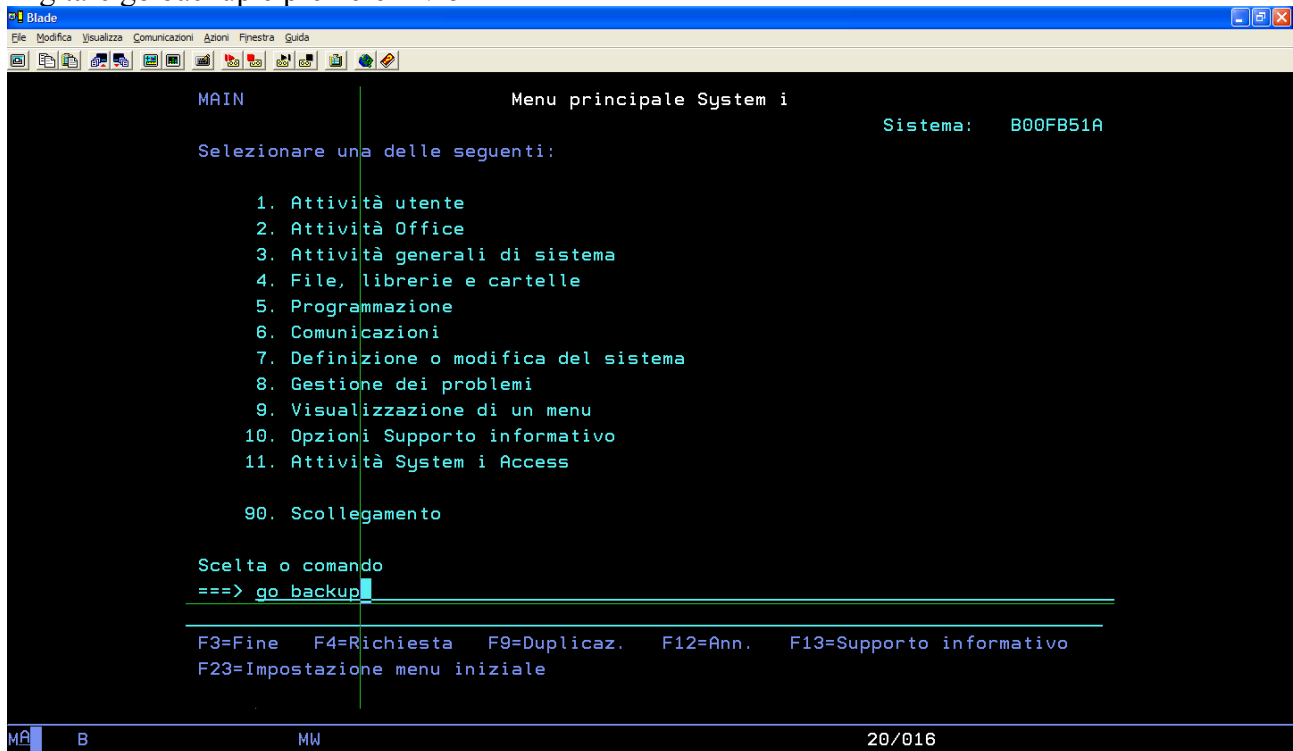
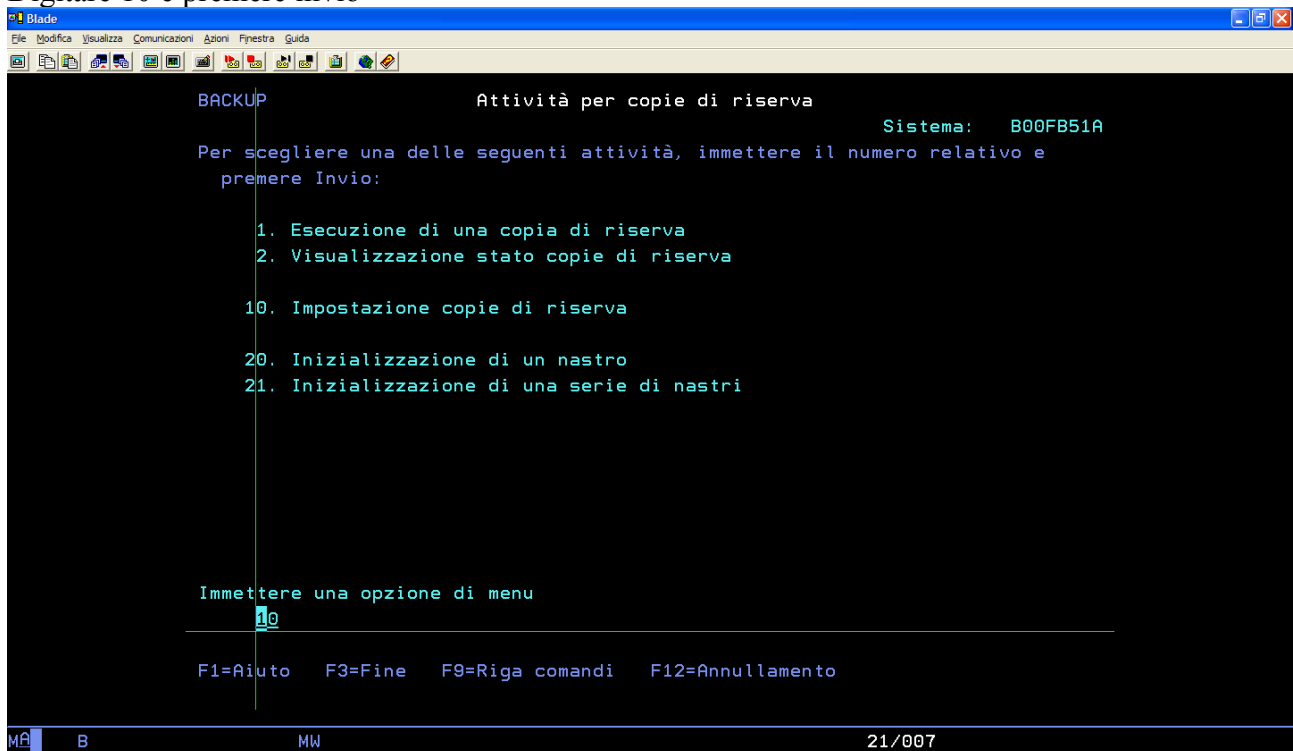


Collegarsi con l'utente QSECOFR

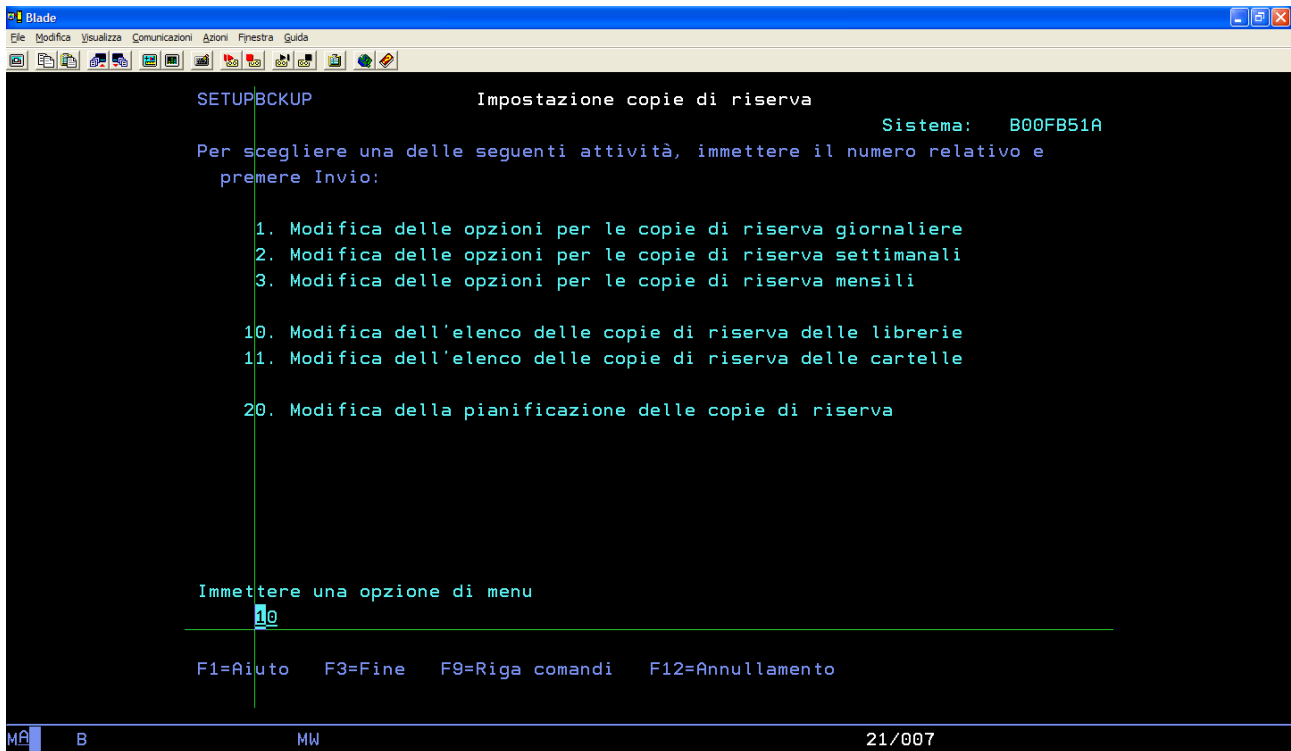
Digitare go backup e premere invio



Digitare 10 e premere invio

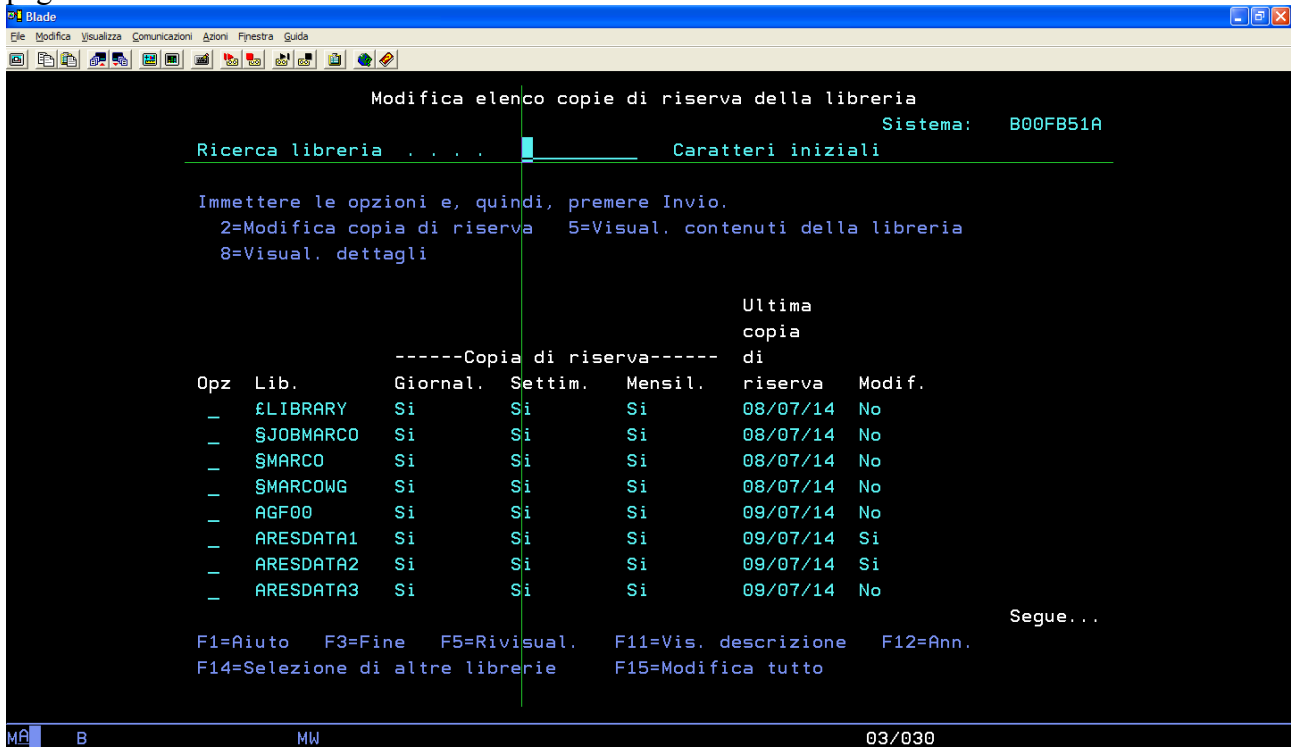


Digitare 10 e premere invio



Nell'elenco che appare assicurarsi che la data indicata nella colonna "Ultima copia di riserva" sia quella corretta, di solito è quella del giorno prima, ma può anche essere quella del giorno stesso se il salvataggio viene eseguito a cavallo della mezzanotte

Qui sotto un esempio dell'elenco che viene visualizzato, che si può scorrere utilizzando i tasti di paginazione



Una volta verificato premere più volte F3 fino a tornare alla videata iniziale e digitare 90 e invio per tornare allo schermo di collegamento